



canal
**MINAS
SAÚDE**

NOS BASTIDORES DA EDUCAÇÃO EM SAÚDE

Escola de Saúde Pública do Estado de Minas Gerais

Canal Minas Saúde
Nos bastidores da Educação em Saúde



Belo Horizonte, 2014

Alberto Pinto Coelho
Governador do Estado de Minas Gerais

José Geraldo de Oliveira Prado
Secretário de Estado de Saúde de Minas Gerais

Rubensmidt Riani
Diretor-geral

Harrison Miranda
Assessor de Comunicação Social

Gustavo Ribeiro Bedran
Assessor Jurídico

Regiane Cristina Silva do Amaral
Auditora Setorial

Onofre Marques
Superintendente do Canal Minas Saúde

Ludmila Brito e Melo Rocha
Superintendente de Educação

Marilene Barros de Melo
Superintendente de Pesquisa

Luiz Fernando Gonçalves Porto
Superintendente de Planejamento, Gestão e Finanças

Wander Veroni
Redator

**Adriana Santos / Leandro Heringer / Michael Panta /
Valdívia Marçal**
Equipe de Apoio

Clever Braga de Sousa
Diagramação e Projeto Gráfico

**Guilherme Amorim / Henrique Chendes / Arquivo
ASCOM**
Fotos

Leandro Heringer / Ricarda Caiafa
Revisão

Maíra Simões
Acompanhamento Gráfico

Harrison Miranda
Editor Responsável

Imprensa Oficial do Estado de Minas Gerais
Impressão Gráfica

M663c Minas Gerais. Escola de Saúde Pública
Canal Minas Saúde: nos bastidores da educação em saúde./ Escola de Saúde
Pública do Estado de Minas Gerais. - Belo Horizonte: ESP-MG, 2014.

44 p.

ISBN: 978-85-8408-001-4

1. Canal Minas Saúde. 2. Escola de Saúde Pública do Estado de Minas Gerais.
3. Saúde pública – Minas Gerais. I. Título

NLM WA 18

Editorial

O Canal Minas Saúde é mais que uma emissora de TV, uma plataforma de Educação a Distância, um espaço de sociabilidade virtual. É uma política estruturadora do Estado de Minas Gerais que une dois setores fundamentais na qualidade de vida da população: educação e saúde.

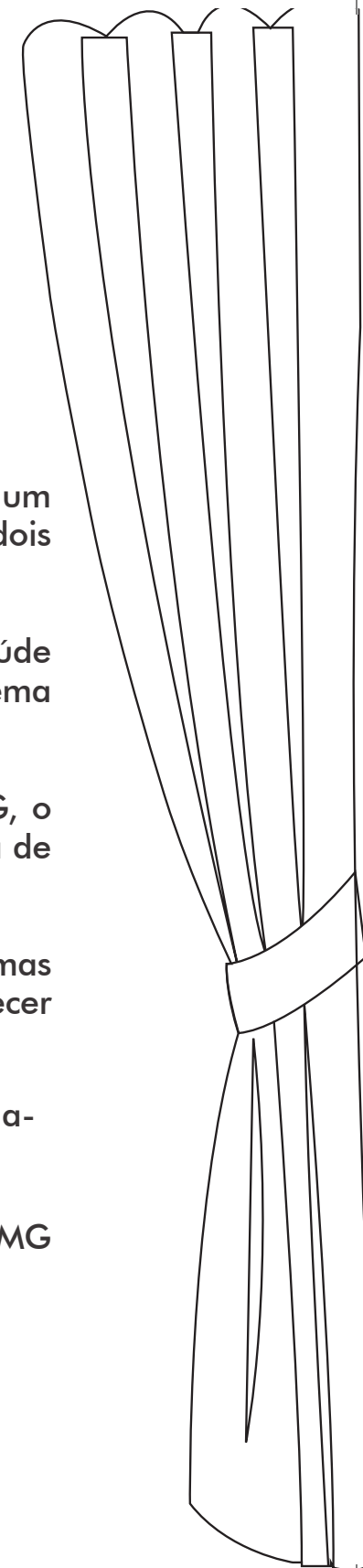
O ano de 2014 é um marco nos 6 anos de história. O Canal passa a ser parte da Escola de Saúde Pública do Estado de Minas Gerais tendo seu papel reconhecido como parte integrante do Sistema Estadual de Saúde.

Apresentá-lo e mostrar sua trajetória são os objetivos desta publicação. Assim como a ESP-MG, o Canal possui interface com saúde, educação e ciência e tecnologia no seu caráter de ferramenta de democratização de conhecimento e (in)formação profissional.

Atingindo todas as regiões de saúde de Minas Gerais, colaborando de forma interativa com programas ao vivo, proporcionando promoção à saúde e engajamento no espaço virtual, é imperativo reconhecer o Canal Minas Saúde no contexto da saúde pública mineira.

Assim, no contexto de incorporação e cooperação, abrimos as cortinas, acendemos as luzes, ligamos as câmeras e mostramos toda ação do Canal Minas Saúde.

ASCOM / ESP-MG



José Geraldo de Oliveira Prado
Secretário de Estado de Saúde de Minas Gerais (SES-MG)

Quando se fala em capacitação profissional na área da saúde por meio da educação a distância, o Canal Minas Saúde é uma referência nacional neste segmento. Ou melhor, internacional: no início de 2014, uma comitiva do Departamento de Saúde Nacional do Chile visitou as instalações para saber como acontece o funcionamento do Canal para poder implementar algo no mesmo modelo, o que é muito louvável.

Diante deste contexto, percebe-se que a solução tecnológica de unir Televisão e Web para criar um ambiente educacional único é, sem dúvida, uma ação importante, para qualificar gestores e servidores públicos dentro do Programa de Educação Permanente a Distância da SES-MG.

Agora, ao se tornar uma superintendência da Escola de Saúde Pública de Minas Gerais (ESP-MG), as possibilidades educacionais só aumentam, principalmente por Minas Gerais ter a única escola de saúde pública do Brasil que possui uma TV que promove não só ações educacionais, mas uma rica produção audiovisual que contribui e muito para o fortalecimento de um dos princípios da saúde pública brasileira, que é a universalidade ao acesso da informação, cujo conhecimento está intimamente ligado a prevenção e ao bem-estar coletivo.

Rubensmidt Ramos Riani
Diretor Geral da Escola de Saúde Pública do Estado de Minas (ESP-MG)

A educação é uma construção, um processo. Assim, também é a educação em saúde em Minas Gerais. O projeto de qualificação dos serviços de saúde possui momentos de destaque, principalmente, nos últimos sete anos. A autonomia da ESP-MG, em 2007, a criação do Canal Minas Saúde, em 2008, e a incorporação do Canal pela ESP-MG, em 2013 simbolizam a consolidação e o fortalecimento deste processo.

O caráter revolucionário e, até mesmo, visionário da criação de um Canal que engloba televisão, educação a distância e web, tem como um de seus pilares a visão de uma rede plural de educação em saúde de Minas Gerais.

Mais do que números, o impacto do Canal pode ser mensurado na melhoria dos serviços prestados à população por meio do fortalecimento da saúde em todo o Estado. A democratização da informação e formação favoreceu os profissionais, gestores e usuários do Sistema Único de Saúde (SUS) em Minas Gerais.

A transmissão de eventos como a Comissão Intergestores Bipartite (CIB) e a reunião do Conselho Estadual de Saúde (CES) convidou a população a participar e incentivou o controle social. Esta publicação tem o objetivo de mostrar mais do que o potencial do Canal Minas Saúde. Busca demonstrar como o Canal potencializou os serviços de saúde aos mineiros e diminuiu as distâncias entre o conhecimento e o público.

Mauro Junqueira
Presidente do Conselho de Secretarias Municipais de Saúde de Minas Gerais (COSEMS)

O Canal Minas Saúde é uma estratégia de comunicação muito importante para todos os servidores estaduais da saúde e para a população mineira em geral. A capacitação de profissionais através dos cursos oferecidos pelo canal objetivando a melhora da qualidade do atendimento ao usuário do SUS é um exemplo para todo o país que vem sendo comprovado com as excelentes experiências espalhadas por todo o estado de Minas Gerais.

O COSEMS aprova e recomenda aos gestores municipais de saúde a capacitação de seus técnicos através do Canal. A presença da programação do Canal nas Unidades Básicas de Saúde ajuda na difusão e conscientização da população sobre os serviços oferecidos pelo SUS e no esclarecimento sobre as portas de entrada do sistema, o que favorece o funcionamento em rede e torna a saúde pública mineira mais eficaz. Além disso, o Canal permite a transmissão ao vivo das reuniões de pactuação da CIB Estadual e do Conselho Estadual de Saúde, permitindo uma ampla divulgação das ações destas importantes instâncias de pactuação e deliberação, bem como um acompanhamento dos gestores municipais das demandas da saúde.

Marcus Pestana

Secretário de Estado de Saúde de Minas Gerais (SES-MG) 2003/2009

Entre as inúmeras inovações introduzidas no SUS de Minas Gerais, nos últimos 12 anos, o Canal Minas Saúde merece destaque. Se é verdade que é importante investir em obras e equipamentos, muito mais essencial é qualificar os recursos humanos da saúde e investir na educação permanente dos profissionais que atendem a população. Aí reside a chave para o sucesso no desafio da qualidade.

E num Estado como Minas, que tem extensão territorial equivalente a Portugal e Espanha, 853 municípios, mais de 4,5 mil equipes do Programa Saúde da Família, mais de 600 hospitais e milhares de Upas, Policlínicas, farmácias e consórcios intermunicipais, é impossível enfrentar esse desafio com estratégias de treinamento e qualificação presenciais. Parabéns ao Canal Minas Saúde no seu sexto aniversário, pelo seu sucesso refletido no número expressivo de mais de 300 mil profissionais de saúde treinados ou qualificados.

Antonio Jorge de Souza Marques
Secretário de Estado de Saúde de Minas Gerais (SES-MG) 2010/2014

A criação do Canal Minas Saúde provou-se estratégica para a saúde pública mineira. Planejado com objetivo de democratizar os processos educacionais para todos os 853 municípios mineiros por meio da Educação a Distância e racionalizar custos com o deslocamento de profissionais, o Canal suplantou as expectativas.

Tornou-se espaço de interação com cidadãos, profissionais, gestores e alunos tanto através da TV quanto da plataforma Web. Após cinco anos ligado à Secretaria de Estado de Saúde de Minas Gerais, (SES-MG) assumiu seu lugar institucional como superintendência-geral da Escola de Saúde Pública do Estado de Minas Gerais. Esta publicação vem como reconhecimento deste papel institucional-funcional de uma ferramenta estratégica na gestão de saúde pública mineira: o Canal Minas Saúde

SUS E EDUCAÇÃO

O Sistema Único de Saúde (SUS) é uma conquista do povo brasileiro garantida pela Constituição Federal desde 1988. Universal, integral e aberto à participação popular, o SUS abrange vários tipos de serviços de saúde que vão desde o atendimento médico, às campanhas de imunização, distribuição de medicamentos, doação de sangue, transplante de órgãos e, até mesmo, na fiscalização dos estabelecimentos comerciais por meio da Vigilância Sanitária, como restaurantes, salões de beleza e aeroportos, por exemplo.

É considerado um dos maiores sistemas públicos de saúde do mundo que tem como meta garantir o acesso integral, universal e gratuito para todos os cidadãos – inclusive para os estrangeiros que estejam no país. Mas, para que isso aconteça, é preciso ter em mente que o SUS está em constante transformação, principalmente pelos desafios de um país com dimensões continentais como o Brasil.

E para que o SUS possa se adaptar às particularidades regionais e, desse modo, melhorar a qualidade dos seus serviços à população é necessário investir em qualificação profissional dos gestores e dos profissionais da saúde. Desde fevereiro de 2004, o Governo Federal instituiu a Política Nacional de Educação Permanente para estimular a ofertas de cursos e oficinas que pudessem disseminar informações sobre saúde pública por meio de ações pedagógicas.

Dentro deste contexto, a Secretaria de Estado de Saúde de Minas Gerais (SES-MG) desenvolve o Programa de Educação Permanente do SUS. Desta forma, a educação permanente passa a ser compreendida como uma ação de práticas que informam e recriam a teoria e a própria prática para os gestores e profissionais de saúde sobre os mais diversos temas que afetam a saúde pública como um todo.

Mas, como qualificar ao mesmo tempo todos os servidores dos 853 municípios mineiros e romper as barreiras geográficas? É aí que nasce o Canal Minas Saúde, sob a prerrogativa de ser não só um meio para a difusão de cursos de educação a distância pela TV e pela Web, mas sobretudo para cumprir uma das diretrizes principais do SUS que é universalizar o acesso da população às informações sobre saúde, prevenção e qualidade de vida. Nas próximas páginas, você confere como tudo isso começou. Boa leitura!



canal
**MINAS
SAÚDE**

O CANAL MINAS SAÚDE

O **Canal Minas Saúde** possui atividades nas áreas de Educação a Distância (EAD), TV, Rádio e Web. Atualmente, conta com mais de 11 mil pontos de recepção de sinal transmitido via antena parabólica e um portal com mais de 3 milhões de acessos que reúne todo o acervo produzido.

Criado para o desenvolvimento do Programa de Educação Permanente a Distância da Secretaria de Estado de Saúde de Minas Gerais (SES-MG), o Canal passou a ser, desde o dia 30 de dezembro de 2013, uma superintendência da Escola de Saúde Pública do Estado de Minas Gerais (ESP-MG).

Desenvolvido tanto na TV, quanto na internet, o Canal Minas Saúde já formou mais de 300 mil alunos desde a sua estreia, realizando cerca de 180 horas de produção audiovisual própria e 12 horas de programação diária na TV e na Web, das 08h às 20h. Além disso, exhibe mensalmente as reuniões e pactuações da Comissão Intergestores Bipartite (CIB) e do Conselho Estadual de Saúde de Minas Gerais (CES-MG).

HISTÓRIA



O então secretário Marcus Pestana discursa no lançamento do Canal Minas Saúde



Na cerimônia de inauguração do Canal Minas Saúde participaram o então secretário Marcus Pestana, o secretário Nacional do Ministério da Saúde Francisco Campos e o secretário Adjunto Antônio Jorge

O **Canal Minas Saúde** foi inaugurado no dia 09 de outubro de 2008, mas o trabalho começou bem antes. Em março daquele ano, sob a gestão do então secretário de Estado de Saúde Marcus Pestana e do então secretário adjunto Antônio Jorge, Rubensmidt Riani foi convidado para conceber e implementar um processo educacional que atendesse às necessidades e carências de educação para o SUS-MG, devido a experiência que havia tido durante os anos que dirigiu a Escola de Saúde Pública do Estado de Minas Gerais (ESP-MG).

O primeiro projeto educacional foi o curso "Via Saúde – Gestão da Clínica

na Atenção Primária à Saúde” com o objetivo de capacitar os profissionais integrantes das equipes de saúde da família, aproximadamente 40 mil, e especializar 2500 médicos e enfermeiros que atuam nas Unidades Básicas de Saúde de Minas Gerais (UBS), Gerências Regionais de Saúde, Centros Viva Vida e Mais Vida.

Em menos de um ano, profissionais das mais diversas áreas se mobilizaram para construir uma rede de TV Corporativa e um portal educacional que culminasse na exibição de videoaulas e ações de promoção à saúde para 853 municípios mineiros.

Desde 2008, o Canal Minas Saúde realizou mais de 200 ações educacionais voltadas para o fortalecimento do SUS-MG, o aprimoramento técnico dos profissionais e a melhoria da gestão da saúde pública. Em 2011, o Canal Minas Saúde foi elevado à condição de Programa Estruturador do Governo de Minas Gerais e passou a ter os seus serviços disponibilizados também a outras secretarias, órgãos e instituições. Em dezembro de 2013, o Canal se tornou uma superintendência da Escola de Saúde Pública de Minas Gerais (ESP-MG).



TELEVISÃO

TELEVISÃO

Do desafio inicial de transmitir cursos de capacitação profissional para servidores, gestores e profissionais da saúde, ao de se firmar como uma TV Corporativa que trabalha para o fortalecimento do Sistema Único de Saúde (SUS), o **Canal Minas Saúde** conta com um núcleo de profissionais que produzem não só videoaulas, mas também conteúdo informativo de promoção à saúde.

Em seis anos de atividades, o Canal Minas Saúde já apresenta uma vasta produção audiovisual em favor da consolidação da saúde pública. Com mais de 2 mil produtos audiovisuais próprios, a grade de programação do Canal contempla também a exibição de programas produzidos pela TV Justiça, como o "Brasil Eleitor", e do Canal Saúde, da Fiocruz, tais como "Ciência e Letras", "Ligado em Saúde", "Universidade" e "Jornal da Saúde".

TELEVISÃO

TELEVISÃO





Todos os cursos e programas do Canal Minas Saúde são gravados em estúdio próprio com tecnologia de ponta



Transmissão ao vivo do lançamento da campanha de enfrentamento do Câncer de Mama

REDE DE TRANSMISSÃO

Como TV corporativa via satélite, o **Canal Minas Saúde** possui mais de 11 mil pontos de recepção do sinal, graças às antenas parabólicas espelhadas nos mais diferentes lugares do Estado, tais como Unidades Básicas de Saúde (UBSs), secretarias municipais de Saúde, unidades hospitalares e unidades Farmácia de Minas.

Além disso, o Canal Minas Saúde tem sua programação exibida em 3.800 escolas estaduais, em parceria com a Secretaria de Estado de Educação (SEE-MG), e está presente também nos Centros de Referência de Assistência Social (CRAS) e Centros de Referência Especializados de Assistência Social (CREAS) municipais, 120 presídios e 120 comunidades terapêuticas para dependentes químicos, pontos firmados em convênio com a Secretaria de Estado de Desenvolvimento Social (SEDESE-MG).

Para assistir o Canal, o telespectador deve sintonizar a antena parabólica via posição do satélite Amazonas Banda C, na frequência 4142, na polarização Vertical com a Taxa Symbol 2651 e frequência $\frac{3}{4}$. também, é possível assistir toda a programação via TV Web por meio do portal (www.canalminassaude.com.br).

SINAL DO CANAL MINAS SAÚDE

Mais de 11 mil antenas instaladas em Minas Gerais

2010

2014

2008/2009

3.000 antenas instaladas em Minas Gerais

4.800 antenas instaladas em Minas Gerais

PROGRAMAS DE TV



Informe Gestão

Destinado aos gestores da saúde, o programa trata de temas administrativos e técnicos do com o objetivo de fortalecer o **Sistema Único de Saúde (SUS)**. A proposta é que o programa sirva de orientação para o gestor, apontando oportunidades de projetos, prazos para prestação de contas, notícias sobre novos protocolos e portarias, além do calendário de encontros, treinamentos, seminários e congressos.

CIB no Ar

Programa mensal que repercute os principais assuntos discutidos e pactuados na **Comissão Intergestores Bipartite (CIB)**. Por meio de reportagens e entrevistas, trata-se de uma oportunidade para manter os gestores e os profissionais de saúde informados sobre o que foi definido na CIB, um dos fóruns fundamentais para o processo de descentralização das ações de saúde.

Giro Pela Saúde

Nos intervalos da programação do Canal Minas Saúde, o telespectador assiste a reportagens sobre o que acontece na saúde pública em Minas Gerais, além de dicas de bem-estar, promoção à saúde e prevenção, com o objetivo de fortalecer o Sistema Único de Saúde (SUS).

Sala de Espera

A proposta é informar o cidadão com dicas de bem estar e promoção à saúde. Ao todo, foram mais de 300 programas produzidos, entre eles o "Doutor Alerta", "Boas Práticas", "Momento Saúde", "Sua Saúde", "Aconteceu Comigo", entre outros. O Sala de Espera também se tornou um kit de DVDs distribuídos para gestores de saúde.

Viva Melhor

De forma leve e descontraída, o programa sempre aborda um tema relacionado à saúde, além de trazer entrevistas com especialistas no estúdio. Possui uma equipe de reportagem exclusiva que percorre o Estado para mostrar histórias de bons exemplos relacionados à promoção da saúde e à qualidade de vida.



PROGRAMAS ESPECIAS

Desencadear uma cultura junto à população com foco na formação em saúde. Esta é a proposta dos programas especiais do **Canal Minas Saúde** que nasceram com o objetivo de oferecer capacitação e informação de forma bastante prática sobre assuntos que envolvam enfrentamento, prevenção, gestão de risco ou promoção à saúde.

Dentro dessa concepção foram criados projetos voltados para a população focados nos pontos de atenção à saúde como Unidades Básicas de Saúde (UBS), hospitais, clínicas, centros de especialidades, com o intuito de usar a informação para promover uma consciência crítica sobre o temas de relevância dentro do contexto da saúde pública.

Os programas especiais são produzidos para promover campanhas de mobilização, ações do Governo de Minas Gerais e, principalmente, projetos que envolvem outras secretarias, como as Secretarias de Estado de Saúde, Educação, Defesa Social, Planejamento e Gestão, Agricultura, Meio Ambiente, entre outras.

Dentre os programas especiais produzidos, temos: "Manejo Clínico: Especial Gripe", "Saúde da Mulher Servidora", "Manejo Clínico: Todos Contra a Dengue", "Rompendo o Silêncio: Violência contra o Idoso", "Especial Dengue Tem que Acabar", "Violência Contra a Mulher", "Geração Saúde", "Programa Especial de Enfrentamento ao Câncer de Mama", "Especial sobre a Epilepsia", "Doação de Órgãos", "Especial Saúde do Idoso", "Tabaco, to fora!", "Especial Influenza A H1N1", "Mobilização Social: Dengue", "Especial sobre Atendimento ao Paciente com Pé Diabético" e "Especial Intersecretorialidade para o Estado".



Os programas especiais tem a proposta de mobilizar a sociedade sobre campanhas de enfrentamento e prevenção à saúde



RÁDIO

Em setembro de 2009, o **Canal Minas Saúde** criou um Núcleo de Produção de Rádio que ficou responsável, até outubro de 2013, por produzir matérias e entrevistas em áudio que eram veiculados em 853 municípios mineiros por meio de uma parceria com 380 rádios filiadas à Associação Mineira de Rádio e Televisão (AMIRT). Todo conteúdo produzido em áudio está disponível no portal.

As matérias eram de assuntos ligados a promoção da saúde, bem-estar, qualidade de vida e ações do Governo de Minas na área da saúde pública como estratégia para o fortalecimento do Sistema Único de Saúde (SUS) para a população. Além disso, de forma quinzenal, as rádios mineiras recebiam o programa *Momento Saúde*, no qual um especialista era convidado para falar sobre um assunto ligado a saúde.

Uma das grandes ações do Núcleo foi a gravação de duas radionovelas sobre o enfrentamento da Dengue em Minas Gerais, em parceria com o grupo teatral de Mobilização Social da SES-MG, o **Saúde em Cena**.

A primeira radionovela, "Assassinato à meia noite", foi ensaiada e gravada nos estúdios do Canal Minas Saúde de Rádio. A proposta foi utilizar elementos de humor para levar informações importantes para o controle do mosquito *aedes aegypti*. Já a segunda radionovela foi "Deu a louca no mundo da fantasia", voltado para o público infantil que tem como tema a prevenção à dengue.



PORTAL EDUCACIONAL

Diante de um modelo multimídia de educação a distância, o **Canal Minas Saúde** desenvolveu um portal próprio que reúne todo o material produzido, além de amplo conteúdo informativo e audiovisual que se expande também para as redes sociais.

Com mais de 9 milhões de páginas visualizadas, o portal do Canal Minas Saúde é um importante meio de interação dos profissionais ligados ao universo da saúde pública, sejam eles oriundos das áreas da saúde, educação, assistência social, sejam das áreas de planejamento, agricultura, meio ambiente ou gestão.

É pelo portal que se tem acesso as notícias, vídeos, fotos, áudio e, principalmente, aos cursos produzidos pela equipe do Núcleo de Educação a Distância (NEAD) e disponibilizado por meio do Ambiente Virtual de Aprendizagem (AVA), na plataforma Moodle. Trata-se de uma plataforma gratuita de ensino a distância que foi inteiramente customizada para atender as ações educacionais criadas pelo Canal Minas Saúde ao longo dos anos.

Além disso, o Canal Minas Saúde tem um Blog que reúne uma série de informações rápidas relacionadas ao tema promoção da saúde. Entre as seções de maior sucesso do Blog do Canal Minas Saúde estão o “Faça você Mesmo” com dicas para aproveitar melhor materiais reciclados no dia-dia e o “Saúde na Cozinha” com receitas culinárias simples e que possam proporcionar uma dieta equilibrada e natural. Por conta do sucesso deste trabalho, em 2012 e 2013 o Blog do Canal Minas Saúde ganhou o Prêmio TOP BLOG Brasil na categoria profissional de Saúde.

CANAL MINAS SAÚDE NA WEB

- Mais de 3 milhões de acessos no portal
- 1319 vídeos publicados
- 1805 matérias de rádio publicadas
- Mais de 800 notícias de promoção à saúde
- Mais de 36 mil fãs no Facebook

● 260 horas mensais de transmissão pela TV WEB

REDES SOCIAIS

O **Canal Minas Saúde** também se destaca pelo trabalho de informação, educação e promoção da saúde por meio das redes sociais. Presente no Facebook, a fan page possui mais de 36 mil internautas que acompanham, comentam e compartilham todo o conteúdo publicado. Há também perfis no Twitter, YouTube, Google Plus e Ning, que se somam à proposta de disseminar a saúde pública para um número cada vez mais amplo de pessoas.

É por meio das redes sociais que o Canal promove sua interatividade e garante uma performance dinâmica, sólida, construtiva e que promove constantemente o diálogo com o seu público. Com linguagem própria e conteúdo exclusivo, os perfis do Canal Minas Saúde nas redes sociais promovem não só informações de interesse público relacionado ao bem-estar e qualidade de vida, mas também se tornaram um importante instrumento do Sistema Único de Saúde (SUS) em Minas.

Além de mostrar os bastidores do Canal Minas Saúde e informar o internauta a respeito dos cursos que estão no ar em determinado período, as redes sociais do Canal também possuem uma programação própria, com dicas de saúde e sorteio de livros de especialistas ligados à saúde, notícias sobre eventos, congressos e seminários.

@ SIGA O CANAL NA WEB



INOVAR PARA EDUCAR

Para fazer frente ao desafio de atingir simultaneamente todos os profissionais da saúde de maneira uniforme, ágil, estimulante, com linguagem acessível e, acima de tudo, de modo reflexivo, adotou-se a alternativa ousada de uso da tecnologia televisiva associada às de informática e rádio, em um processo de educação focada na concepção de educação permanente para o SUS.

Um modelo inovador que traz resultados expressivos na formação em larga escala de educados no próprio local de serviço, o Canal Minas Saúde criou um ambiente educacional que dispensa deslocamentos e a interrupção da assistência a população. Ou seja, diminui as distâncias e equipara a distribuição do conteúdo didático a todos os seus alunos ao mesmo tempo.

Com isso, as demandas de qualificação profissional da Secretaria de Estado de Saúde de Minas Gerais (SES-MG) ou de qualquer outro órgão do Governo de Minas, são concebidas por profissionais de ambos os lados, que se reúnem para a elaboração de um projeto pedagógico que culmina numa ação para o fortalecimento do Sistema Único de Saúde (SUS) e, conseqüentemente, do Programa de Educação Permanente a Distância (PEPD).

A proposta do curso é desenvolvida toda dentro de uma estrutura curricular para que o aluno, a cada semana de curso, possa acompanhar a evolução deste aprendizado e, desta maneira, consiga aplicar o conhecimento na sua prática profissional. A partir daí, a cada semana, este aluno tem um conjunto de informações e atividades de estudo que o habilita a desenvolver as competências necessárias colocadas no início do projeto pedagógico.

Depois da reunião de alinhamento do curso e das definições pedagógicas, as equipes do Canal Minas Saúde de TV e de Educação a Distância (EAD) começam a trabalhar em conjunto, porém de forma diferenciada. Cabe aos roteiristas trabalharem a questão da valorização da informação pelo encantamento lúdico no vídeo, enquanto as pedagogas constroem todo o Ambiente Virtual de Aprendizagem (AVA), na plataforma Moodle, para que no final, o aluno possa estudar da sua casa ou do seu trabalho, a qualquer horário, permitindo que ele mesmo construa o seu processo de aprendizagem no decorrer dos meses de curso.

ALUNOS DO CANAL MINAS SAÚDE

41.135 alunos
7.625 alunos

49.341 alunos
45.470 alunos

117.715 alunos
90.227 alunos

2008 / 2009
2010

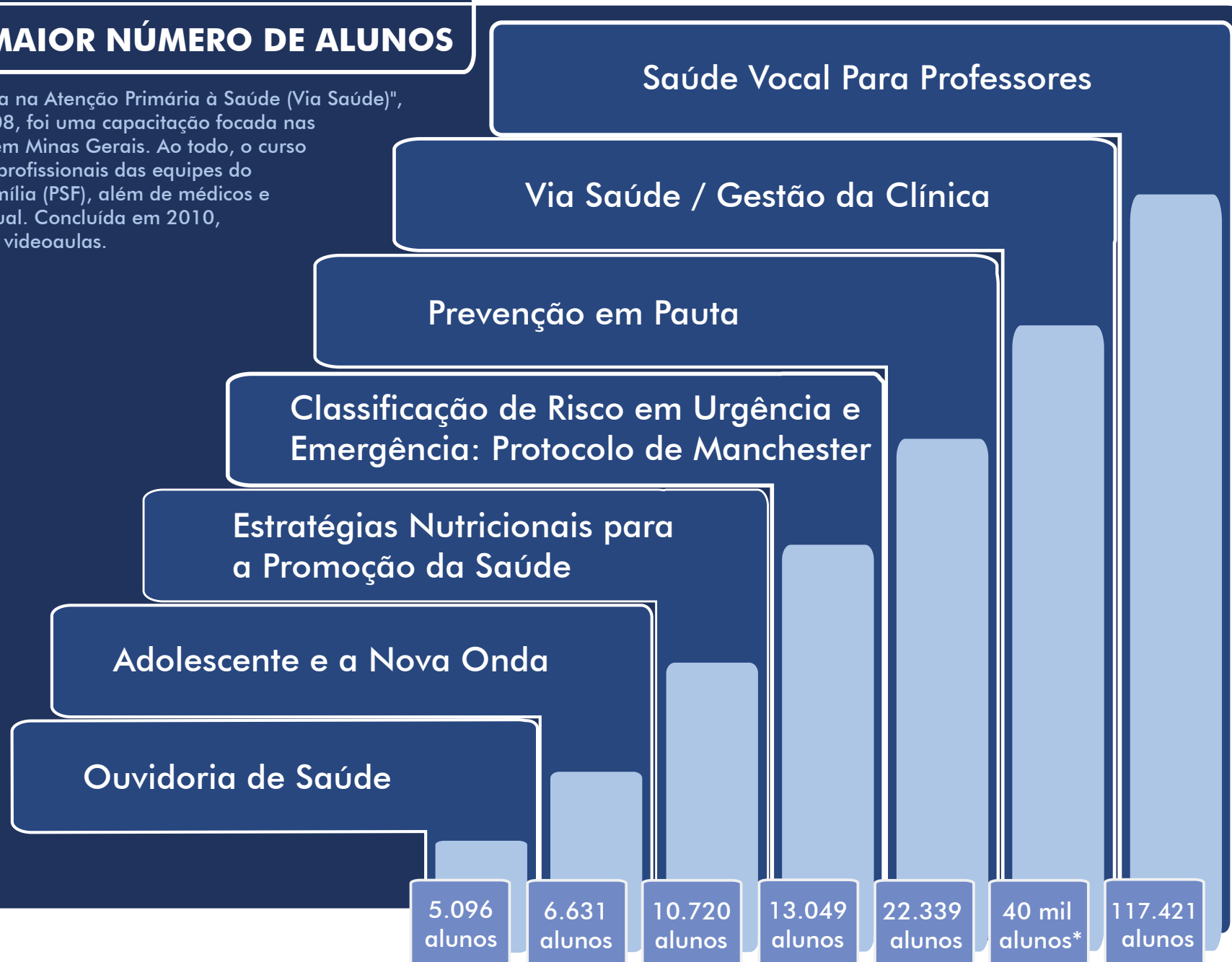
2011
2012

2013
2014*



CURSOS COM MAIOR NÚMERO DE ALUNOS

*O curso "Gestão da Clínica na Atenção Primária à Saúde (Via Saúde)", exibido em outubro de 2008, foi uma capacitação focada nas 12 linhas guias da Saúde em Minas Gerais. Ao todo, o curso qualificou cerca de 40 mil profissionais das equipes do Programa de Saúde da Família (PSF), além de médicos e enfermeiros da rede estadual. Concluída em 2010, a especialização reuniu 57 videoaulas.



Fonte: Núcleo de Educação a Distância do Canal Minas Saúde



A Sala de Operações é onde ocorre a gravação e a transmissão dos programas e cursos do Canal Minas Saúde



Cenário da gravação do Curso Introdução à Homeopatia



Gravação do Curso Novas Práticas nas Comunidades Terapêuticas



Gravação do Curso Adolescente e a Nova Onda no auditorio do Palácio das Artes em Belo Horizonte



Cenário utilizado nas transmissões ao vivo das reuniões da CIB e da CES



Gravação do Curso Básico de Vigilância Sanitária no estúdio do Canal Minas Saúde



Especialistas tiram dúvidas dos alunos durante a videoaula do curso Ouvidoria de Saúde

CURSOS PRODUZIDOS PELO CANAL MINAS SAÚDE

2008 / 2009

3

Cursos produzidos

2011

14

Cursos produzidos

2012

21

Cursos produzidos

2014

8

Cursos produzidos no modelo autoinstrucional e nove em fase de produção*

2010

9

Cursos produzidos

2013

33

Cursos produzidos

*Dados relativos ao 1º semestre de 2014

Fonte: Núcleo de Educação a Distância do Canal Minas Saúde

MODELO EDUCACIONAL

A primeira ação educacional do Canal Minas Saúde logo no início das suas atividades foi o curso “Via Saúde”, uma pós-graduação sobre Gestão da Clínica na Atenção Primária à Saúde. Focado nas 12 linhas guias da saúde em Minas Gerais, o curso nasceu com a proposta de qualificar cerca de 40 mil profissionais das equipes da Estratégia de Saúde da Família (ESF), além de médicos e enfermeiros da rede estadual.

Associados aos desafios de oferta em escala, acessibilidade tecnológica e a diversidade de perfis dos educandos, o Canal Minas Saúde construiu um modelo educacional centrado na concepção andragógica, voltado para o desenvolvimento de habilidades e na expansão do conhecimento, dentro de uma perspectiva socioconstrutivista que une atividades no Ambiente Virtual de Aprendizagem (AVA) e a teoria cognitiva da TV.

Em 2009, o Canal levou ao ar os cursos de Gestão Microrregional e o Transferência de Recursos. O primeiro, uma especialização que discutiu temas como governança regional e a construção do plano microrregional de saúde. O segundo capacitou os gestores a trabalharem com as verbas públicas, sobretudo na área da saúde.

De lá para cá, o Canal Minas Saúde produziu mais de 300 ações pedagógicas entre cursos, videoaulas, oficinas e fóruns temáticos, por meio de parcerias com a SES-MG e outras secretarias estaduais e órgãos do Governo de Minas, sempre com a preocupação de oferecer um conteúdo educativo de qualidade e contemporâneo. Ao lado, confira alguns dos principais cursos produzidos:

Principais Cursos Produzidos



Ações para Redução da Mortalidade Materna e Infantil: Contribui para a redução da mortalidade materna e infantil, possibilitando os profissionais de saúde conhecimentos multidisciplinares que vão prepará-los para os desafios de desenvolver um trabalho de qualidade para assistência ao pré-natal.



Aleitamento Materno em Rede: O curso visa capacitar profissionais que atuam diretamente na assistência materno infantil em maternidade do SUS/MG, para o manejo adequado do aleitamento materno.



Assistência Farmacêutica na Rede Farmácia de Minas: O curso tem como objetivo geral fortalecer a capacitação e promover a educação permanente dos profissionais farmacêuticos, visando o aprimoramento das práticas profissionais no contexto das redes de atenção a saúde.



Atenção Integral à Saúde do Idoso: O curso tem como objetivo fornecer subsídios aos profissionais de saúde de municípios e do estado em relação à rede de atenção integral à saúde do idoso.



Capacitação Pedagógica na Educação Profissional em Saúde: Visa à formação de docentes para atuação na Educação Profissional em Saúde na Escola de Saúde Pública do Estado de Minas Gerais (ESP-MG).



Classificação de Risco em Urgência e Emergência: Protocolo de Manchester: O objetivo é preparar médicos e enfermeiros para a implantação e implementação do Sistema Manchester como linha guia da urgência e emergência nos pontos de atenção, organizando toda a rede de atenção primária, secundária e terciária.



Comunicação Comunitária: Qualificar pessoas que atuam em veículos de comunicação comunitária, para incrementar os processos de produção de informação nas mídias comunitárias para o fortalecimento do SUS e expandir os conceitos de saúde pública.



Contratualização em Saúde: Ampliar os conhecimentos e garantir a qualidade da elaboração, monitoramento e avaliação dos contratos estabelecidos entre Estado, Municípios e Entidades para prestação de serviços para os usuários do SUS.



Curso Básico de Vigilância Sanitária: Tem como proposta sensibilizar e capacitar a equipe municipal de saúde para autossuficiência na responsabilidade sanitária de vigilância do risco.



Curso de Assistência ao Estomizado: A proposta é qualificar os profissionais da Rede de Cuidados da Pessoa com Deficiência do SUS-MG para atuarem na atenção à saúde do usuário portador de estoma de eliminação (intestinal ou urinário).



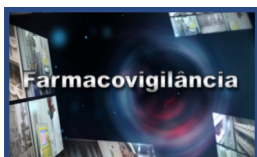
Curso de Formação de Tutores: Trata-se de um curso de formação de tutores para atuação nos cursos desenvolvidos pelo Canal Minas Saúde de TV, Rádio, Web e EAD.



Empreendedorismo e Gestão para Resultados Municipais: A proposta do curso é ampliar os conhecimentos e orientar para a qualidade do planejamento e da gestão do município visando a melhoria da implantação e implementação dos resultados na prática.



Estratégias Nutricionais para a Promoção da Saúde: O curso visa garantir o direito humano à alimentação saudável, adequada e solidária, contemplando o binômio educação-alimentação para os alunos das escolas públicas estaduais de educação básica, potencializando a alimentação escolar, fortalecendo a agricultura familiar e promovendo a educação alimentar e nutricional.



Farmacovigilância: Fornecer aos profissionais de saúde de municípios e do estado conhecimentos sobre a FVG, proporcionando a compreensão e aplicação dos elementos que fundamentam os métodos de trabalho, suas limitações e a avaliação dos resultados obtidos.



Fiscal Sanitário na Agricultura Familiar: Dentro das diretrizes da Vigilância Sanitária, o curso visa conscientizar os atores estratégicos na promoção a saúde e prevenção das doenças fomentando a consciência sanitária na agricultura familiar.



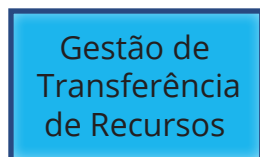
Fundamentos de Atenção à Saúde do Adolescente: O curso promove o uso das tecnologias da informação e comunicação como uma das estratégias de política pública para educação permanente de seus profissionais. Assim, a ideia é contribuir para promover ações de saúde atendendo as particularidades deste público, melhorando o acesso aos serviços e aos cuidados de saúde, bem como favorecer a intersectorialidade na atenção integral.



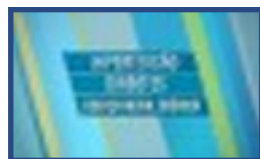
Gestão Microrregional: O curso visa qualificar a gestão municipal no planejamento microrregional construindo a governança regional do plano microrregional de saúde, dentro das premissas do Sistema Único de Saúde (SUS).



Gestão de Pessoas: O curso propõe a capacitação dos Servidores Públicos Cíveis em exercício, visando padronizar e tornar os procedimentos administrativos abaixo mais ágeis.



Gestão de Transferência de Recursos: A proposta do curso é qualificar gestores de saúde para o uso do orçamento de Saúde municipal, bem como o acompanhamento de políticas públicas que possam permitir o fortalecimento do Sistema Único de Saúde (SUS).



Hipertensão - Hipertensão, Diabetes e Doenças Crônicas: Capacitar profissionais da Atenção Primária à Saúde da Rede SUS-MG sobre essa nova versão da Linha Guia de Hipertensão e Diabetes da SES-MG.



Humaniza SUS: Baseado na Política Nacional de Humanização (PNH) visa fomentar a reflexão crítica e a resignificação do pensar, sentir e agir em saúde, principalmente no acolhimento e classificação de risco, clínica ampliada, visita aberta, gestão compartilhada, valorização do trabalho e do trabalhador, dentre outros.



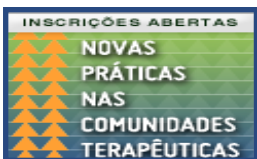
Introdução à Homeopatia: O curso visa favorecer a divulgação da Homeopatia, buscando aumentar o conhecimento e informação sobre as potencialidades desta modalidade terapêutica.



Introdução às Práticas Integrativas e Complementares: O objetivo é divulgar as informações sobre as Práticas Integrativas e Complementares (PIC) e a própria Política Estadual para as Práticas Integrativas (PEPIC).



Nutrição pela Vida: Baseado na Política Nacional de Alimentação e Nutrição, o curso visa apresentar estratégias de melhoria das condições de alimentação, nutrição e saúde da população, dentro da prerrogativa da vigilância alimentar e nutricional e do cuidado integral dos agravos relacionados à alimentação e nutrição.



Novas Práticas nas Comunidades Terapêuticas: Tem por objetivo aprimorar os processos de trabalho nas comunidades terapêuticas em Minas Gerais.



Novo Olhar para a Saúde Mental: Visa ampliar os conhecimentos técnicos necessários para atuação na rede de serviços e no reconhecimento das ações de prevenção, promoção de saúde e reinserção social em prol da qualidade de vida do cidadão.



Organização dos Processos de Trabalho na Atenção Primária: A proposta é possibilitar ao profissional de saúde a realização de ações significativas que favoreçam a melhoria da política de atenção primária e a qualificação no atendimento ao usuário do SUS.



Ouvidoria de Saúde: Buscando o aperfeiçoamento e a qualidade na prestação de serviços públicos, a parceria SES-MG e OGE-MG propõe um curso com intuito de qualificar o atendimento e o trabalho realizado pelos profissionais envolvidos com as demandas de Ouvidoria.



Perícia Psiquiátrica Administrativa: O curso visa promover a qualidade da avaliação pericial por meio da padronização de parâmetros técnicos nas avaliações médico-periciais.



Prevenção em Pauta: O curso tem como objetivo geral ampliar os conhecimentos dos alunos para atuarem como multiplicadores nas ações de prevenção, tratamento, reinserção social e promoção à saúde no enfrentamento da dependência química em benefício da qualidade de vida do cidadão.

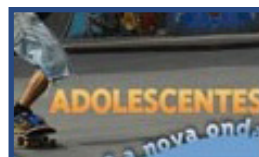


Rede Farmácia de Minas: O curso tem a finalidade de apresentar informações a respeito do Programa Rede Farmácia de Minas, bem como a execução de serviços farmacêuticos qualificados.

Reorganização
da Atenção à
Saúde Bucal



TRAVESSIA
Saúde



Reorganização da Atenção à Saúde Bucal: Este curso de extensão é organizado em oito videoaulas, com a proposta de promover avanços na formação e organização da rede de atenção à saúde bucal em Minas Gerais, tendo em vista a garantia da equidade no acesso a uma atenção integral ao usuário.

Vigilância em Saúde de População Exposta a Agrotóxicos: Qualificar profissionais que atuam direta ou indiretamente com o uso e a exposição agrotóxico para que possam realizar ações de controle de pragas, bem como desenvolver consciência dos riscos e danos causadas à saúde.

Saúde Vocal para Professores: Tem como objetivo fornecer informações importantes sobre prevenção de risco na utilização da voz, bem como os cuidados que o professor deve ter com ela, especialmente em sala de aula.

Travessia Saúde: Tem como foco principal a Promoção à Saúde, pois se trata de um processo que envolve a capacitação dos profissionais de saúde dos municípios, objetivando instrumentalizá-los para o trabalho com a comunidade, visando a melhoria de qualidade de vida e saúde e a maior autonomia da população nesse processo.

Treinamento Introdutório do Governo de Minas Gerais: Tem por objetivo orientar os servidores por meio de informações atualizadas e interações entre os profissionais do Estado no intuito de consolidar qualitativamente uma rede colaborativa de aprendizagem significativa e coerente.

Adolescentes e a Nova Onda: Propõe fortalecer e estimular práticas de comportamentos saudáveis entre os jovens em idade escolar visando reduzir ou diminuir outros comportamentos de riscos relacionados ao consumo de drogas, além de dicas de promoção à saúde.





Assim, contamos como teve início a história do Canal por meio de pessoas, cenários, interações em textos, imagens e contextos. Agradecemos a todos que, de alguma forma, fazem parte desta revolução.

Esta publicação se encerra, mas as cortinas não se fecham.

Bem-vindo ao mundo do Canal Minas Saúde!







www.canalminassaude.com.br
www.esp.mg.gov.br

